

KF Vakuum Flanschbauteile



12.1 KF KLAMMERN UND ZENTRIER-RINGE

-> Seite 12.2

KF Klammern - Standard Aluminium, mit Flügelmutter
 KF Klammern - Schnellverschluss mit Hebel
 KF Zentrierring - ALUMINIUM mit VITON O-Ring
 KF Zentrierring - EDELSTAHL mit VITON O-Ring
 KF AUSSEN-Zentrierring mit Viton O-Ring
 KF REDUZIER-Zentrierring, Aluminium mit Viton O-Ring



12.2 KF FLANSCHBAUTEILE

-> Seite 12.3

KF Flansche - ALUMINIUM
 KF Flansche - EDELSTAHL
 KF Flansche mit Rohr - KURZ - Edelstahl
 KF Flansche mit Rohr - LANG - Edelstahl
 KF Ersatz O-Ringe



KF Verbindungsstücke - Edelstahl
 KF Konische Reduzierstücke - Edelstahl
 KF 90° Bögen - Edelstahl
 KF T-Stücke - Edelstahl
 KF Reduzier T-Stücke - Edelstahl

KF 4-Wege-Kreuze - Edelstahl
 KF 6-Wege-Kreuze - Edelstahl



KF Glasflansche - mit O-Ring und Klammer
 KF Filter-Zentrierlinge - Edelstahl / Viton

12.3 KF FLEXIBLE WELLSCHLÄUCHE

-> Seite 12.6

KF Flexible Wellschläuche - Edelstahl
 KF Flexible Wellschläuche mit Schutzgeflecht
 KF Hochflexible Zwischenstücke



12.4 EVAC SPANNKETTEN UND FITTINGS

-> Seite 12.8

Spannketten
 Glasbauteile
 Sonderflanschtypen ISO KONUS, CeFIX®, sTeRlc Clamp™



- 1 Sub-D
- 2 CM + DIL Durchf.
- 3 Coax Durchf.
- 4 Hochstrom Hochspannung
- 5 Thermo-elemente
- 6 Kabel Zubehör
- 7 Fenster Faseroptik
- 8 Ventile
- 9 Mech. Durchf. Manipulation
- 10 Mess-technik
- 11 CF Komponenten
- 12 KF Komponenten
- 13 ISO-K Komponenten
- 14 CF-KF-ISO Adapter
- 15 HV / UHV Kammern
- 16 Atlas Bi-Metall

- 1 Sub-D
- 2 CM + DIL Durchf.
- 3 Coax Durchf.
- 4 Hochstrom Hochspannung
- 5 Thermo-elemente
- 6 Kabel Zubehör
- 7 Fenster Optik
- 8 Ventile
- 9 Mech. Durchf. Manipulation
- 10 Mess-technik
- 11 CF Komponenten
- 12 KF Komponenten
- 13 ISO-K Komponenten
- 14 CF-KF-ISO Adapter
- 15 HV / UHV Kammen
- 16 Atlas Bi-Metall

KF Klammern

Die Standard KF Klammern sind aus Aluminium mit einer Flügelmutter. Schnellverschluss-Klammern haben einen Hebel zur schnellen Betätigung.

KF Zentrier-Ringe

Standard Zentrier-Ringe bestehen aus einem Innenring aus Aluminium oder Edelstahl mit einem Viton O-Ring. Außenzentrier-Ringe sind einfacher in der Handhabung und können auch für die Größen DN10 / DN20 und DN32 anstatt Adapter-Ringen verwendet werden.



KF Klammern STANDARD Aluminium mit Flügelmutter

FLANSCH	DICKE	ART. NUMMER
10/16KF	16	431-KF16-C
20/25KF	16	431-KF25-C
32/40KF	16	431-KF40-C
50KF	25	431-KF50-C

KF Klammern Schnellverschluss mit Hebel

FLANSCH	DICKE	ART. NUMMER
10/16KF	16	431-KF16-CQ
20/25KF	16	431-KF25-CQ
32/40KF	16	431-KF40-CQ
50KF	25	431-KF50-CQ

KF Zentrierringe ALUMINIUM mit VITON O-Ring

FLANSCH	DICKE	ART. NUMMER
10KF	8	431-KF10-CR-AV
16KF	8	431-KF16-CR-AV
25KF	8	431-KF25-CR-AV
40KF	8	431-KF40-CR-AV
50KF	8	431-KF50-CR-AV

KF Zentrierringe EDELSTAHL mit VITON O-Ring

FLANSCH	DICKE	ART. NUMMER
10KF	8	431-KF10-CR-SV
16KF	8	431-KF16-CR-SV
25KF	8	431-KF25-CR-SV
40KF	8	431-KF40-CR-SV
50KF	8	431-KF50-CR-SV

KF Zentrierringe AUSSENZENTRIERENGE mit Viton O-Ring

FLANSCH	DICKE	ART. NUMMER
10/16KF	7	431-KF16-CR-EX
20/25KF	7	431-KF25-CR-EX
32/40KF	7	431-KF40-CR-EX
50KF	7	431-KF50-CR-EX

KF Zentrierringe ADAPTER TYPEN Aluminium mit Viton O-Ring

FLANSCH	DICKE	ART. NUMMER
10/16KF	7	431-KF16-10-CR
20/25KF	7	431-KF25-20-CR
32/40KF	7	431-KF40-32-CR

Allg. Spezifikation 431-KFXX-C

Material	Aluminium
Schnellverschluss	mit Kunststoff-Hebel



431-KF25-CQ

Für Überdruck-Anwendungen benutzen Sie bitte EVAC Spannketten. In Verbindung mit Aluminium Dichtungen ist ein Druckbereich von 10^{-11} mbar bis zu 300 bar möglich! Fragen Sie nach dem EVAC Katalog.



431-KF40-CR-EX

Zur elektrischen Isolation sind Kunststoff-Klammern und Dichtringe mit PTFE Zentrierringen lieferbar.

Adapter-Zentrier-Ringe verbinden z. B. DN10KF Flansche mit DN16KF Flanschen. Alternativ können Außenzentrierringe verwendet werden.

KF Flansche Aluminium & Edelstahl

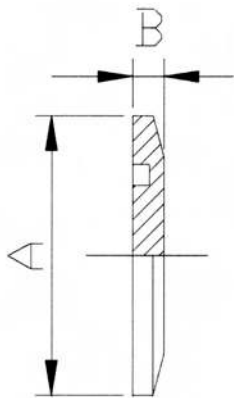
KF Flansche mit Rohr

KF Ersatzdichtungen Viton



Allg. Spezifikationen KF Fittings

Vakuum	Hochvakuum UHV (10 ⁻¹⁰ mbar) mit Metalldicht.
Überdruck	bis zu 300 bar mit Spezialkomponenten, bitte fragen Sie an
Material	Aluminium oder Edelstahl 316L, Glas und Quarz auf Anfrage



KF Blindflansch

B beträgt bei allen Größen (KF10 bis KF63) 5mm

63KF ist eine Spezialversion von EVAC. Dieser Flansch ist deutlich kompakter als ein 63 ISO-K Flansch und kann mit einer Kette schnell und einfach geschlossen werden.



Einige Viton O-Ringe mit Innen- und Außen-Zentrierung

KF Flansche ALUMINIUM

FLANSCH	A (mm)	ART. NUMMER
10KF	30	431-KF10-B-AL
16KF	30	431-KF16-B-AL
25KF	40	431-KF25-B-AL
40KF	55	431-KF40-B-AL
50KF	75	431-KF50-B-AL

KF Flansche EDELSTAHL

FLANSCH	A (mm)	ART. NUMMER
10KF	30	431-KF10-B
16KF	30	431-KF16-B
25KF	40	431-KF25-B
40KF	55	431-KF40-B
50KF	75	431-KF50-B
63KF	87	E32.063003.120.563

KF Flansche mit Rohr, KURZ EDELSTAHL

FLANSCH	LÄNGE	ART. NUMMER
10KF	30	433-KF10-TS
16KF	30	433-KF16-TS
25KF	30	433-KF25-TS
40KF	30	433-KF40-TS
50KF	30	433-KF50-TS
63KF	30	E32.063005.111.363

KF Flansche mit Rohr, LANG EDELSTAHL

FLANSCH	LÄNGE	ART. NUMMER
10KF	70	433-KF10-T
16KF	70	433-KF16-T
25KF	70	433-KF25-T
40KF	70	433-KF40-T
50KF	70	433-KF50-T
63KF	60	E32.063005.112.363

KF Ersatz O-Ringe VITON

FLANSCH	ANZAHL	ART. NUMMER
10KF	5	431-KF10-O
16KF	5	431-KF16-O
25KF	5	431-KF25-O
40KF	5	431-KF40-O
50KF	5	431-KF50-O
63KF	5	431-KF63-O

- 1 Sub-D
- 2 CM + DIL Durchf.
- 3 Coax Durchf.
- 4 Hochstrom Hochspannung
- 5 Thermo-elemente
- 6 Kabel Zubehör
- 7 Fenster Faseroptik
- 8 Ventile
- 9 Mech. Durchf. Manipulation
- 10 Mess-technik
- 11 CF Komponenten
- 12 KF Komponenten
- 13 ISO-K Komponenten
- 14 CF-KF-ISO Adapter
- 15 HV / UHV Kammern
- 16 Atlas Bi-Metall

- 1 Sub-D
- 2 CM + DIL Durchf.
- 3 Coax Durchf.
- 4 Hochstrom Hochspannung
- 5 Thermo-elemente
- 6 Kabel Zubehör
- 7 Fenster Faseroptik
- 8 Venitie
- 9 Mech. Durchf. Manipulation
- 10 Mess-technik
- 11 CF Komponenten
- 12 KF Komponenten
- 13 ISO-K Komponenten
- 14 CF-KF-ISO Adapter
- 15 HV / UHV Kammen
- 16 Atlas Bi-Metall

KF Verbindungsstücke

KF T-Stücke und Reduzier T-Stücke

KF 90° Bögen

KF Konische Reduzierstücke

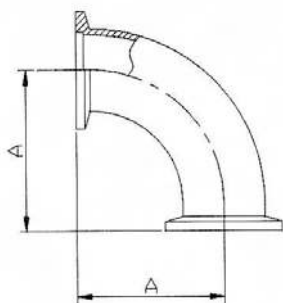
Sonderlängen und weitere Versionen können auf Bestellung hergestellt werden.

Konische Reduzierstücke ergeben einen kontinuierlichen Übergang von einer Flanschgröße zur anderen.



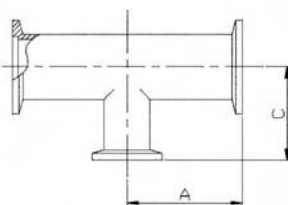
Spezifikationen KF Fittings

Vakuum	Hochvakuum UHV (10^{-10} mbar) mit Metalldicht.
Überdruck	bis zu 300 bar mit Spezialkomponenten, bitte fragen Sie an
Material	Aluminium oder Edelstahl 316L, Glas und Quarz auf Anfrage

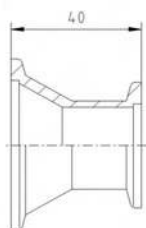


90° Bogen

Komponenten aus Aluminium sind ebenso lieferbar. Diese werden aus einem Stück gefertigt.



Reduzier T-Stück



Konisches Reduzierstück

KF Verbinder EDELSTAHL

FLANSCH	LÄNGE	ART. NUMMER
10KF	70	433-KFX2-10
16KF	70	433-KFX2-16
25KF	70	433-KFX2-25
40KF	70	433-KFX2-40
50KF	70	433-KFX2-50
63KF	176	E33.063003.111.563

KF 90° Bögen EDELSTAHL

FLANSCH	A	ART. NUMMER
10KF	70	433-KFL-10
16KF	70	433-KFL-16
25KF	70	433-KFL-25
40KF	70	433-KFL-40
50KF	70	433-KFL-50
63KF	88	E33.063003.150.563

KF T-Stücke EDELSTAHL

FLANSCH	B	ART. NUMMER
10KF	60	433-KFX3-10
16KF	80	433-KFX3-16
25KF	100	433-KFX3-25
40KF	130	433-KFX3-40
50KF	140	433-KFX3-50
63KF	176	E33.063003.160.563

KF REDUZIER T-Stücke EDELSTAHL

FLANSCHEN	A/C	ART. NUMMER
25KF/16KF	50/40	433-KFX3-25-16
40KF/16KF	65/40	433-KFX3-40-16
40KF/25KF	65/50	433-KFX3-40-25
50KF/25KF	70/50	433-KFX3-50-25
50KF/40KF	70/65	433-KFX3-50-40

KF Konische Reduzierstücke EDELSTAHL

FLANSCHEN	LÄNGE	ART. NUMMER
25KF/16KF	40	433-KCR25-16
40KF/16KF	40	433-KCR40-16
40KF/25KF	40	433-KCR40-25
50KF/25KF	40	433-KCR50-25
50KF/40KF	40	433-KCR50-40
63KF/50KF	40	E33.063003.140.365

KF 4- und 6-Wege-Kreuze

KF Glas Flansche

KF Filter Zentrierringe

Hier werden die Standard 4- und 6-Wege-Kreuze angeboten. Kreuze mit anderen Längen können auf Anfrage gebaut werden.

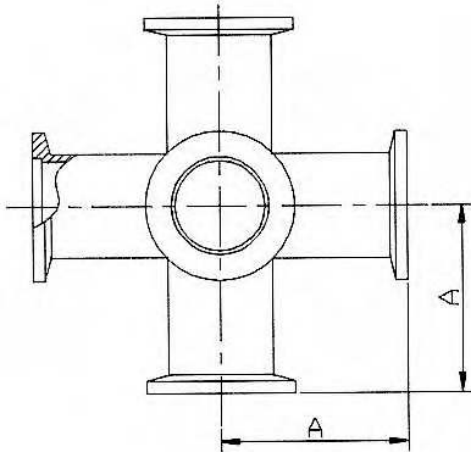
Glasflansche sind eine preiswerte Alternative zu Fensterflanschen.

Filter Zentrierringe vermeiden Partikeltransport in das System.



Spezifikation KF Kreuze

Vakuum	Hochvakuum
Überdruck	UHV (10^{-10} mbar) mit Metalldicht. bis zu 300 bar mit Spezialkomponenten, bitte fragen Sie an
Material	Aluminium oder Edelstahl 316L, Glas und Quarz auf Anfrage



433-KFX6-25

Glasflansche sind auch in Quarz und optisch poliert erhältlich. Für Überdruck Anwendungen sind spezielle Dichtungen und Klammern erhältlich.



431-KF25-MESH-SV

KF 4-Wege-Kreuze EDELSTAHL

FLANSCH	A	ART. NUMMER
16KF	40	433-KFX4-16
25KF	50	433-KFX4-25
40KF	65	433-KFX4-40
50KF	70	433-KFX4-50
63KF	88	E33.063003.170.563

KF 6-Wege-Kreuze EDELSTAHL

FLANSCH	A	ART. NUMMER
16KF	40	433-KFX6-16
25KF	50	433-KFX6-25
40KF	65	433-KFX6-40
50KF	70	433-KFX6-50

KF Glasflansche Incl. O-Ring und Klammer

FLANSCH	SICHT \varnothing	ART. NUMMER
16KF	16	120-VPGFS-K16
25KF	25	120-VPGFS-K25
40KF	40	120-VPGFS-K40
50KF	50	120-VPGFS-K50
63KF	63	120-VPGFS-K63

KF Filter Zentrierringe Edelstahl / Viton

FLANSCH	MASCHEN- \varnothing	ART. NUMMER
16KF	0.02 mm	431-KF16-MESH-SV
25KF	0.02 mm	431-KF25-MESH-SV
40KF	0.02 mm	431-KF40-MESH-SV
50KF	0.02 mm	431-KF50-MESH-SV

- 1 Sub-D
- 2 CM + DIL Durchf.
- 3 Coax Durchf.
- 4 Hochstrom Hochspannung
- 5 Thermo-elemente
- 6 Kabel Zubehör
- 7 Fenster Faseroptik
- 8 Ventile
- 9 Mech. Durchf. Manipulation
- 10 Mess-technik
- 11 CF Komponenten
- 12 KF Komponenten
- 13 ISO-K Komponenten
- 14 CF-KF-ISO Adapter
- 15 HV / UHV Kammern
- 16 Atlas BI-Metall

KF flexible Edelstahl Wellschläuche

Geformte Wellschläuche sind für flexible Verbindungen z. B. mit Pumpen ideal.

- Einsetzbar von -270°C bis 200°C
- Entkopplung von Vibrationen z. B. von Pumpen
- Kompensation für thermische Expansion von Rohren
- Korrektur von Ausrichtungs-Fehlern
- Als Alternative für Rohrverbindungen in schwieriger Umgebung



Spezifikation KF Wellerschlauch

Vakuum	Hochvakuum
Temp. Bereich	-270°C ...700°C für Balg (limitiert durch Flansch/ Dichtung)
Material	Edelstahl 316L
Empfohlener min. Biegeradius	
DN16	160 mm
DN25	190 mm
DN40	300 mm
DN50	320 mm

KF Wellschläuche Edelstahl 316L

FLANSCH	LÄNGE	ART. NUMMER
16KF	250 mm	452-HOSE-K16-0250
16KF	500 mm	452-HOSE-K16-0500
16KF	1000 mm	452-HOSE-K16-1000
16KF	2000 mm	452-HOSE-K16-2000
25KF	500 mm	452-HOSE-K25-0500
25KF	1000 mm	452-HOSE-K25-1000
25KF	2000 mm	452-HOSE-K25-2000
40KF	500 mm	452-HOSE-K40-0500
40KF	1000 mm	452-HOSE-K40-1000
40KF	2000 mm	452-HOSE-K40-2000
50KF	500 mm	452-HOSE-K50-0500
50KF	1000 mm	452-HOSE-K50-1000
50KF	2000 mm	452-HOSE-K50-2000



Wellschläuche mit Rohrenden (ohne Flansche) Edelstahl 316L

NOM.GRÖSSE	LÄNGE	ART. NUMMER
DN16	500 mm	452-HOSE16-0500
DN16	1000 mm	452-HOSE16-1000
DN16	2000 mm	452-HOSE16-2000
DN25	500 mm	452-HOSE25-0500
DN25	1000 mm	452-HOSE25-1000
DN25	2000 mm	452-HOSE25-2000
DN40	500 mm	452-HOSE40-0500
DN40	1000 mm	452-HOSE40-1000
DN40	2000 mm	452-HOSE40-2000
DN50	500 mm	452-HOSE50-0500
DN50	1000 mm	452-HOSE50-1000
DN50	2000 mm	452-HOSE50-2000

Wellerschlauch mit Rohrenden (ohne Flansche)

Wellerschläuche mit Standard Rohrenden werden hier in unterschiedlichen Längen und Durchmessern angeboten.

Allectra kann auch Schläuche mit unterschiedlichen Flanschen an beiden Enden anbieten, beispielsweise als Übergang von CF zu KF.

Sonderlängen sind auf Anfrage erhältlich.

KF Wellschläuche mit Schutzgeflecht, PVC Schläuche und hochflexible Koppler

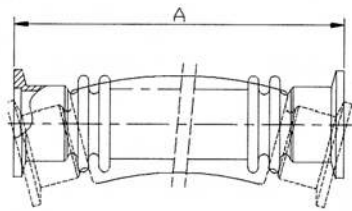
Umflochtene Schläuche sind wesentlich robuster als Standardschläuche. Diese Schläuche können auch mit entsprechenden Klammern und Dichtungen für Überdruck verwendet werden.

PVC Schläuche sind eine preisgünstige Alternative für Vorvakuum- und Abgas-Leitungen.

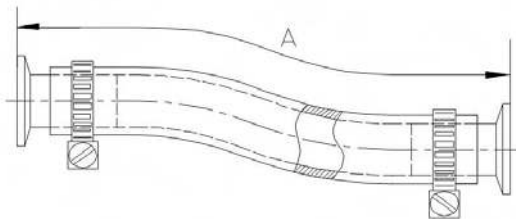
Hochflexible Koppler Zwischenstücke können teilweise Membranbälge ersetzen.

Spezifikation 452-BHOSE

Vakuum	Hochvakuum
Schlauch Material	Edelstahl
Schutzmantel	Edelstahl Geflecht
Min. Biegeradius	16KF: 70 mm 25KF: 100 mm 40KF: 130 mm 50KF: 200 mm 63KF: 300 mm



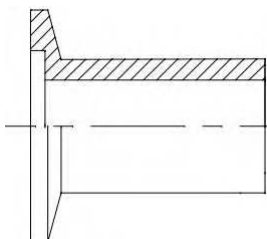
452-BHOSE-K40-0500



452-PVC-KF25-0500

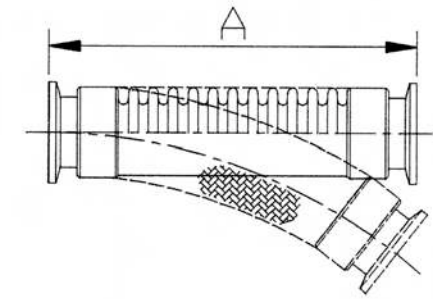
Spezifikation Flexible Koppler

Vakuum	Hochvakuum
Schlauch Material	Edelstahl
Typ	hochflexibler Wellenschlauch
Weg	+/-5mm (KF16 / KF25) +/-10mm (KF40)



KF Umflochtene Wellschläuche EDELSTAHL

FLANSCH	LÄNGE	ART. NUMMER
16KF	500 mm	452-BHOSE-K16-0500
16KF	1000 mm	452-BHOSE-K16-1000
25KF	500 mm	452-BHOSE-K25-0500
25KF	1000 mm	452-BHOSE-K25-1000
40KF	500 mm	452-BHOSE-K40-0500
40KF	1000 mm	452-BHOSE-K40-1000
50KF	500 mm	452-BHOSE-K50-0500
50KF	1000 mm	452-BHOSE-K50-1000
63KF	500 mm	E35.063086.112.363
63KF	1000 mm	E35.063086.114.363



KF PVC Schläuche PVC mit Stahlspirale

FLANSCH	LÄNGE	ART. NUMMER
16KF	500 mm	452-PVC-K16-0500
16KF	1000 mm	452-PVC-K16-1000
25KF	500 mm	452-PVC-K25-0500
25KF	1000 mm	452-PVC-K25-1000
40KF	500 mm	452-PVC-K40-0500
40KF	1000 mm	452-PVC-K40-1000
50KF	500 mm	452-PVC-K50-0500
50KF	1000 mm	452-PVC-K50-1000

KF Flexible Koppler Hochflexibel

FLANSCH	LÄNGE	ART. NUMMER
16KF	60+/-5	452-KFX2-16-BEL
25KF	60+/-5	452-KFX2-25-BEL
40KF	120+/-10	452-KFX2-40-BEL

KF Flansche für PVC Schlauch ALUMINIUM

FLANSCH	FÜR SCHLAUCH-Ø	ART. NUMMER
16KF	16	452-HF16-K16-AL
25KF	25	452-HF25-K25-AL
40KF	40	452-HF40-K40-AL

- 1 Sub-D
- 2 CM + DIL Durchf.
- 3 Coax Durchf.
- 4 Hochstrom Hochspannung
- 5 Thermo-elemente
- 6 Kabel Zubehör
- 7 Fenster Faseroptik
- 8 Ventile
- 9 Mech. Durchf. Manipulation
- 10 Mess-technik
- 11 CF Komponenten
- 12 KF Komponenten
- 13 ISO-K Komponenten
- 14 CF-KF-ISO Adapter
- 15 HV / UHV Kammern
- 16 Atlas BI-Metall

EVAC Spannketten, Flanschbauteile und Fittings



Glas Komponenten mit Spannketten



Spannketten für ISO-K 63 Flansche



CeFIX Flansche mit Dichtung



sTerIc Clamp Flansch, geschlossen mit einer Ganzmetall Spannketten

EVAC bietet eine große Auswahl an Spezialflanschen und Bauteilen an. Hier eine kurze Übersicht. **Bitte fragen Sie bei Interesse nach einer Kopie des EVAC Gesamtkataloges.**

KF:

- KF Flansche in Edelstahl 304 and 316L
- KF Aluminium Komponenten
- KF Flansche und Komponenten wie Kreuze etc. in Glas (Duran) und Quarz, "EVAC Glass TM"
- KF in der Größe 63KF
- Metall Dichtungen für KF, damit kann KF für UHV verwendet werden
- Erweiterter Temperaturbereich -270°C bis 300°C
- Hochwertige Spannketten für Überdruck bis 20 bar

ISO:

- EVAC ISO angeschrägte Flansche für die Verwendung mit Spannketten - EVAC ISO KONUS
- Erweiterter Vakuumbereich bis 10^{-11} mbar
- Erweiterter Temperaturbereich -270°C bis 300°C
- Große Auswahl an Spannketten von "Low Cost" bis "Hochdruck" bis zu 100 bar
- Glas-Flansche und Komponenten bis zur ISO-160 Größe

CeFIX® Flansche:

Ein Flanschsystem mit Ganzmetall-Dichtung ohne Schneidkante. Geringere Dichtkräfte und wiederverwendbare Dichtungen sind Besonderheiten dieses Systems.

- Größen von NW16 bis NW250
- Dichtungen kompatibel mit Standard CF Flansch System
- Dichtungen bis zu 10 Mal wiederverwendbar
- Dichtungen in Kupfer, versilbert, Aluminium und Nickel
- Überdruckfest bis zu 100 bar mit entsprechenden Spannketten
- Temperaturbereich -270°C bis 300°C

sTerIc Clamp™:

- Ideales Flanschsystem für Biotechnologie, Lebensmittelindustrie und Pharmazie
- Vollständig sterilisierbar
- Temperaturbereich von -200°C bis +200°C
- Druckbereich 10^{-7} mbar bis zu 10 bar

Allectra ist ein autorisierter Distributor für EVAC Produkte

1 Sub-D
 2 CM + DIL Durchf.
 3 Coax Durchf.
 4 Hochstrom Hochspannung
 5 Thermo-elemente
 6 Kabel Zubehör
 7 Fenster Faseroptik
 8 Ventile
 9 Mech Durchf Manipulation
 10 Mess-technik
 11 CF Komponenten
 12 KF Komponenten
 13 ISO-K Komponenten
 14 CF-KF-ISO Adapter
 15 HV / UHV Kammen
 16 Atlas Bi-Metall

ISO Flansch System



13.1 ISO KLAMMERN UND DICHTUNGEN

-> Seite 13.2

- ISO Klammerschrauben - Stahl verzinkt
- ISO Klammerschrauben - Edelstahl
- ISO Pratzen - Stahl verzinkt
- ISO Pratzen - Edelstahl



ISO ZENTRIERRINGE MIT O-RING

- ISO Zentrierringe mit O-Ring - Aluminium/ Viton
- ISO Zentrierringe mit O-Ring - Edelstahl/ Viton



ISO BLINDFLANSCHEN - EDELSTAHL

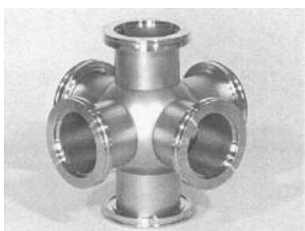
- ISO-K Blindflansche
- ISO-F rotierbare Überwurfringe
- ISO-F Schraubensets



13.2 ISO-K SICHTFENSTER UND FITTINGS

-> Seite 13.5

- ISO-K Viton O gedichtete Sichtfenster - Borosilicat Glas mit Edelstahl Halter
- ISO-K Flansch mit Rohransatz - Edelstahl
- ISO-K Konische Reduzierstück - Edelstahl



ISO-K FITTINGS - EDELSTAHL

- ISO-K Zwischenstücke
- ISO-K 90° Bögen
- ISO-K T-Stücke
- ISO-K Reduzier T-Stücke



13.3 ISO-K 4- UND 6-WEGE KREUZE

-> Seite 13.7

- ISO-K 4 Wege Kreuze - Standardversion
- ISO-K 4 Wege Kreuze - SPHÄRISCHE Version
- ISO-K 6 Wege Kreuze - Standardversion
- ISO-K 6 Wege Kreuze - SPHÄRISCHE Version

ISO ERSATZ O-RINGE UND FLEXIBLE VERBINDER

- ISO Ersatz O-Ringe - Viton
- ISO Wellschläuche - Edelstahl

- 1 Sub-D
- 2 CM + DIL Durchf.
- 3 Coax Durchf.
- 4 Hochstrom Hochspannung
- 5 Thermo-elemente
- 6 Kabel Zubehör
- 7 Fenster Faseroptik
- 8 Ventile
- 9 Mech. Durchf. Manipulation
- 10 Mess-technik
- 11 CF Komponenten
- 12 KF Komponenten
- 13 ISO-K Komponenten
- 14 CF-KF-ISO Adapter
- 15 HV / UHV Kammern
- 16 Atlas Bi-Metall

- 1 Sub-D
- 2 CM + DIL Durchf.
- 3 Coax Durchf.
- 4 Hochstrom Hochspannung
- 5 Thermo-elemente
- 6 Kabel Zubehör
- 7 Fenster Faseroptik
- 8 Ventile
- 9 Mech. Durchf. Manipulation
- 10 Mess-technik
- 11 CF Komponenten
- 12 KF Komponenten
- 13 ISO-K Komponenten
- 14 CF-KF-ISO Adapter
- 15 HV / UHV Kammen
- 16 Atlas Bi-Metall

ISO Klammern und Dichtungen

Flansche von DN63 bis DN630 sind durch die ISO Norm 1609 beschrieben. Diese Flansche werden mit Elastomer Dichtungen verwendet und tragen die Bezeichnung ISO-K. Sie können bis 150°C kontinuierlich und kurzzeitig bis 200°C verwendet werden. Die Verschraubung geschieht über Klammern.

ISO-F Flansche sind eine Variation dieses Systems. Diese Flansche haben Schraubenlöcher. Sie können mit ISO-K durch Pratzen oder Überwurfringe verbunden werden.

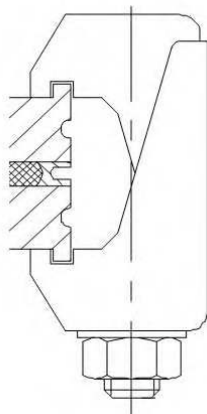


Spezifikation Klammerschrauben

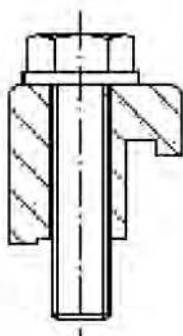
Einsatz	Hochvakuum
Material	Edelstahl oder Stahl verzinkt
Gewinde	siehe Tabelle

Größe	Min. Anzahl an Klammern	Gewinde* (Pratze)
ISO-K 63	4	M8
ISO-K 100	4	M8
ISO-K 160	4	M10
ISO-K 200	6	M10
ISO-K 250	6	M10
ISO-K 320	8	M12
ISO-K 400	8	M12
ISO-K 500	12	M12
ISO-K 630	12	M12

* Gewinde in ISO-F Flanschen für Pratzen



Klammerschraube



ISO -Pratze

ISO Klammerschrauben Stahl verzinkt

FLANSCH	TYP	ART. NUMMER
63-250 ISO-K	KLAMMER	441-DCC-063-250-S
320-500 ISO-K	KLAMMER	441-DCC-320-500-S

ISO Klammerschrauben Edelstahl

FLANSCH	TYP	ART. NUMMER
63-250 ISO-K	KLAMMER	441-DCC-063-250-SS
320-630 ISO-K	KLAMMER	441-DCC-320-630-SS

ISO Pratzen Stahl verzinkt

FLANSCH	TYP	ART. NUMMER
63-100 ISO-F	PRATZE	441-SCC-063-100-S
160-250 ISO-F	PRATZE	441-SCC-160-250-S
320-500 ISO-F	PRATZE	441-SCC-320-500-S

ISO Pratzen Edelstahl

FLANSCH	TYP	ART. NUMMER
63-100 ISO-F	PRATZE	441-SCC-063-100-SS
160-250 ISO-F	PRATZE	441-SCC-160-250-SS
320-500 ISO-F	PRATZE	441-SCC-320-500-SS
630 ISO-F	PRATZE	442-SCC-630-SS

ISO Zentrierringe mit O-Ring

Die von Allectra angebotenen Zentrierringe besitzen einen Innenring aus Edelstahl oder Aluminium. Als Standard wird ein Viton Dichtring verwendet.

NBR (Buna) O-Ringe mit Aluminium Innenringe und Versionen mit zusätzlichem Außenring sind auf Anfrage erhältlich.

Wir liefern auch Hochtemperatur-Viton O-Ringe für Dauertemperatur bis 200°C !



Spezifikation Zentrierringe

Viton O-Ring	
Max. Temperatur	200°C
Dauertemperatur	150°C
NBR (Buna) O-Ring	
Max. Temperatur	100°C
Dauertemperatur	80°C



ISO Zentrierring mit optionalem Außenring. Dieser ist bei allen Typen aus Aluminium



ISO Zentrierringe mit O-Ring

ISO Zentrierringe mit O-Ring ALUMINIUM/ Viton

FLANSCH	TYP	ART. NUMMER
63 ISO	Al/VITON	441-ISO63-CR-AV
100 ISO	Al/VITON	441-ISO100-CR-AV
160 ISO	Al/VITON	441-ISO160-CR-AV
200 ISO	Al/VITON	441-ISO200-CR-AV
250 ISO	Al/VITON	441-ISO250-CR-AV
320 ISO	Al/VITON	441-ISO320-CR-AV
400 ISO	Al/VITON	441-ISO400-CR-AV
500 ISO	Al/VITON	441-ISO500-CR-AV
630 ISO	Al/VITON	441-ISO630-CR-AV

ISO Zentrierringe mit O-Ring ALUMINIUM/ Viton MIT AUSSENRING

FLANSCH	TYP	ART. NUMMER
63 ISO	Al/VITON	441-ISO63-CR-AV-OR
100 ISO	Al/VITON	441-ISO100-CR-AV-OR
160 ISO	Al/VITON	441-ISO160-CR-AV-OR
200 ISO	Al/VITON	441-ISO200-CR-AV-OR
250 ISO	Al/VITON	441-ISO250-CR-AV-OR

ISO Zentrierringe mit O-Ring EDELSTAHL/ Viton

FLANSCH	TYP	ART. NUMMER
63 ISO	SS/VITON	441-ISO63-CR-SV
100 ISO	SS/VITON	441-ISO100-CR-SV
160 ISO	SS/VITON	441-ISO160-CR-SV
200 ISO	SS/VITON	441-ISO200-CR-SV
250 ISO	SS/VITON	441-ISO250-CR-SV
320 ISO	SS/VITON	441-ISO320-CR-SV
400 ISO	SS/VITON	441-ISO400-CR-SV
500 ISO	SS/VITON	441-ISO500-CR-SV
630 ISO	SS/VITON	441-ISO630-CR-SV

ISO Zentrierringe mit O-Ring EDELSTAHL/ Viton MIT AUSSENRING

FLANSCH	TYP	ART. NUMMER
63 ISO	SS/VITON	441-ISO63-CR-SV-OR
100 ISO	SS/VITON	441-ISO100-CR-SV-OR
160 ISO	SS/VITON	441-ISO160-CR-SV-OR
200 ISO	SS/VITON	441-ISO200-CR-SV-OR
250 ISO	SS/VITON	441-ISO250-CR-SV-OR

- 1 Sub-D
- 2 CM + DIL Durchf.
- 3 Coax Durchf.
- 4 Hochstrom Hochspannung
- 5 Thermo-elemente
- 6 Kabel Zubehör
- 7 Fenster Faseroptik
- 8 Ventile
- 9 Mech. Durchf. Manipulation
- 10 Mess-technik
- 11 CF Komponenten
- 12 KF Komponenten
- 13 ISO-K Komponenten
- 14 CF-KF-ISO Adapter
- 15 HV / UHV Kammern
- 16 Atlas BI-Metall

ISO Blindflansche

Flansche von Größe 63 ISO-K bis 630 ISO-K sind erhältlich. Allectra bietet:

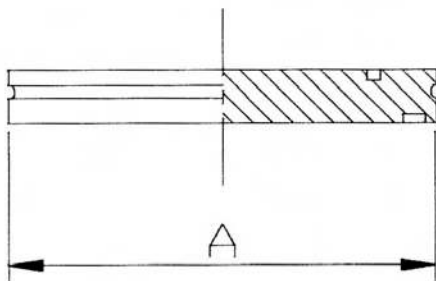
- Blindflansche
- Anschweißflansche auf Anfrage
- ISO rotierbare Überwurfringe, diese wandeln einen ISO-K Flansch in einen drehbaren ISO-F Flansch.

ISO-F (LF Bolt Flanges) sind auf Anfrage erhältlich. Auch Aluminium ISO-K Flansche sind lieferbar.

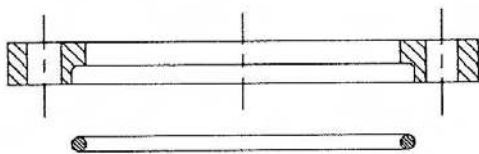


Spezifikation ISO-K Blindflansche

Vakuum	bis 10 ⁻⁹ mbar
Material	Edelstahl (Aluminium optional)
Flansch Dicke	12mm (63-250) 17mm (320-500) 22mm (630)



ISO-K Blindflansch



ISO-F Rotierbarer Überwurfring mit Sprengring. Der Sprengring ist inclusive.

ISO-K Blindflansche Edelstahl

FLANSCH	A (mm)	ART. NUMMER
63 ISO-K	95	441-ISO63-B
100 ISO-K	130	441-ISO100-B
160 ISO-K	180	441-ISO160-B
200 ISO-K	240	441-ISO200-B
250 ISO-K	290	441-ISO250-B
320 ISO-K	370	441-ISO320-B
400 ISO-K	450	441-ISO400-B
500 ISO-K	550	441-ISO500-B
630 ISO-K	690	441-ISO630-B

ISO-K SCHWEISSFLANSCH *Bitte fragen Sie an!*

ISO-F Rotierbare Überwurfringe

FLANSCH	OD (mm)	ART. NUMMER
63 ISO-F	130	441-ISO63-COL
100 ISO-F	165	441-ISO100-COL
160 ISO-F	225	441-ISO160-COL
200 ISO-F	285	441-ISO200-COL
250 ISO-F	335	441-ISO250-COL
320 ISO-F	425	441-ISO320-COL
400 ISO-F	510	441-ISO400-COL
500 ISO-F	610	441-ISO500-COL
630 ISO-F	750	441-ISO630-COL

ISO-F Schraubensets für Gewindeflansche EDELSTAHL - 25 Stück Packung

FLANSCH	GRÖSSE	ART. NUMMER
63 ISO-F	M8-20	411-M8X20
100 ISO-F	M8-20	411-M8X20
160 ISO-F	M10-30	411-M10X30
200 ISO-F	M10-30	411-M10X30
250 ISO-F	M10-30	411-M10X30
320 ISO-F	M12-40	411-M12X40
400 ISO-F	M12-40	411-M12X40
500 ISO-F	M12-40	411-M12X40
630 ISO-F	M12-40	411-M12X40

Andere Schraubenlängen auf Anfrage

Größe	Anz. Löcher	Gewinde
ISO-F 63	4	M 8
ISO-F 100	8	M 8
ISO-F 160	8	M10
ISO-F 200	12	M10
ISO-F 250	12	M10
ISO-F 320	16	M12
ISO-F 400	16	M12
ISO-F 500	24	M12
ISO-F 630	24	M12

1 Sub-D
2 CM + DIL Durchf.
3 Coax Durchf.
4 Hochstrom Hochspannung
5 Thermo-elemente
6 Kabel Zubehör
7 Fenster Faseroptik
8 Ventile
9 Mech. Durchf. Manipulation
10 Mess-technik
11 CF Komponenten
12 KF Komponenten
13 ISO-K Komponenten
14 CF-KF-ISO Adapter
15 HV / UHV Kammen
16 Atlas Bi-Metall

ISO-K Fenster, Flansche mit Rohransatz, Konische Reduzierstücke

- ISO-K Sichtfenster
- ISO-K Flansche mit Rohransatz
- ISO-K Konische Reduzierstücke

Bitte fragen Sie Fittings von DN 320 ISO-K bis DN630 ISO-K bei uns an.
 Kundenspezifische Ausführungen auf Anfrage möglich.

Spezifikation O-Ring gedichtete Sichtfenster

Vakuum	bis 10 ⁻⁹ mbar
Mateial	Edelstahl, Viton O-Ring
Fenster Material	Borosilicat Glas

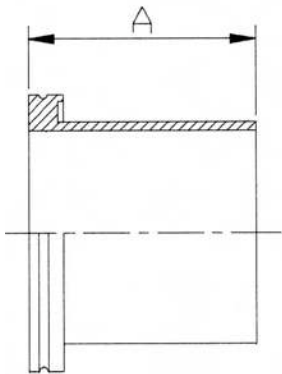


ISO-K Viton O-Ring gedichtete Fenster Borosilicat Glas mit Edelstahl Halter

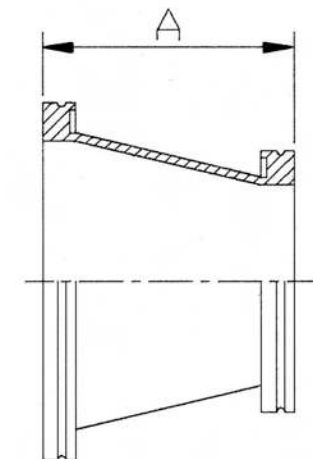
FLANSCH	Sicht ø	ART. NUMMER
63 ISO-K	72	120-VPGO-ISO63
100 ISO-K	104	120-VPGO-ISO100
160 ISO-K	152	120-VPGO-ISO160
200 ISO-K	210	120-VPGO-ISO200



120-VPGO-ISO063
 Diese Fenster benötigen KEINE zusätzliche Dichtung!



441-ISO063-TU
 Länge A ist für alle Größen 100mm



441-ISO100-63-CR

ISO-K Flansche mit Rohransatz Edelstahl

FLANSCH	OD/ ID	ART. NUMMER
63 ISO-K	76/70	441-ISO63-TU
100 ISO-K	108/102	441-ISO100-TU
160 ISO-K	159/153	441-ISO160-TU
200 ISO-K	219/213	441-ISO200-TU
250 ISO-K	267/261	441-ISO250-TU
320 ISO-K	324/318	441-ISO320-TU
400 ISO-K	408/400	441-ISO400-TU
500 ISO-K	508/500	441-ISO500-TU
630 ISO-K	660/650	441-ISO630-TU

ISO-K Konische Reduzierstücke Edelstahl

FLANSCH	LÄNGE A	ART. NUMMER
100/ 63 ISO-K	100 mm	441-ISO100-63-CR
160/100 ISO-K	120 mm	441-ISO160-100-CR
200/160 ISO-K	140 mm	441-ISO200-160-CR
250/200 ISO-K	160 mm	441-ISO250-200-CR

- 1 Sub-D
- 2 CM + DIL Durchf.
- 3 Coax Durchf.
- 4 Hochstrom Hochspannung
- 5 Thermo-elemente
- 6 Kabel Zubehör
- 7 Fenster Faseroptik
- 8 Ventile
- 9 Mech. Durchf. Manipulation
- 10 Mess-technik
- 11 CF Komponenten
- 12 KF Komponenten
- 13 ISO-K Komponenten
- 14 CF-KF-ISO Adapter
- 15 HV / UHV Kammern
- 16 Atlas BI-Metall

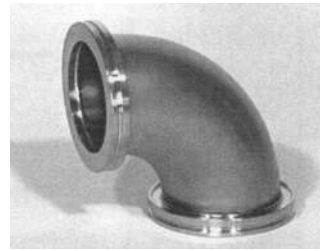
ISO-K Fittings, Edelstahl

- Zwischenstücke
- 90° Bögen
- T-Stücke
- Reduzier T-Stücke

Bitte fragen Sie Fittings DN 320 ISO-K bis DN 630 ISO-K bei uns an.

Allg. Spezifikation

Vakuum	bis 10 ⁻⁹ mbar
Mateial	Edelstahl
Wandstärke	3 mm (typisch bis DN320)



ISO-K Zwischenstücke Edelstahl

FLANSCH	LÄNGE A	ART. NUMMER
63 ISO-K	100 mm	443-ISO63-X2
100 ISO-K	100 mm	443-ISO100-X2
160 ISO-K	100 mm	443-ISO160-X2
200 ISO-K	100 mm	443-ISO200-X2
250 ISO-K	100 mm	443-ISO250-X2

Andere Längen auf Anfrage lieferbar

ISO-K 90° Bögen Edelstahl

FLANSCH	LÄNGE A	ART. NUMMER
63 ISO-K	88 mm	443-ISO63-L
100 ISO-K	108 mm	443-ISO100-L
160 ISO-K	138 mm	443-ISO160-L
200 ISO-K	178 mm	443-ISO200-L
250 ISO-K	208 mm	443-ISO250-L

Andere Größen auf Anfrage

ISO-K T-Stücke Edelstahl

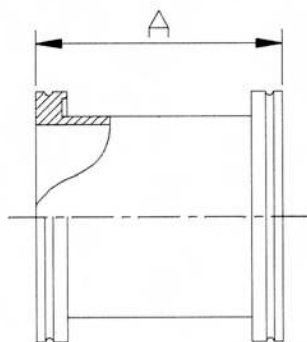
FLANSCH	LÄNGE A	ART. NUMMER
63 ISO-K	88 mm	443-ISO63-X3
100 ISO-K	108 mm	443-ISO100-X3
160 ISO-K	138 mm	443-ISO160-X3
200 ISO-K	178 mm	443-ISO200-X3
250 ISO-K	208 mm	443-ISO250-X3

Andere Größen auf Anfrage lieferbar

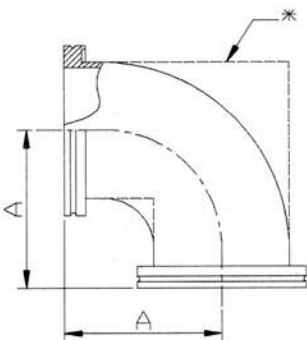
ISO-K Reduzier T-Stücke Edelstahl

FLANSCH	LÄNGE A/B	ART. NUMMER
100-63 ISO-K	216 / 100	443-ISO100-63-X3
160-100 ISO-K	276 / 130	443-ISO160-100-X3
200-160 ISO-K	356 / 160	443-ISO200-160-X3
250-200 ISO-K	416 / 190	443-ISO250-200-X3

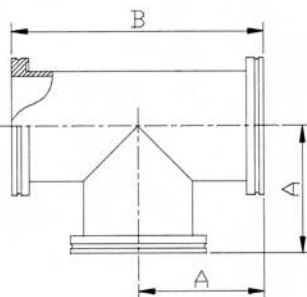
Andere Größen auf Anfrage lieferbar



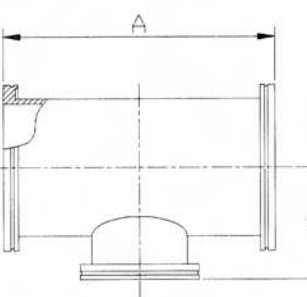
443-ISO063-X2
Zwischenstück



443-ISO063-L Bogen



ISO-K 063 T-Stück
B = 2x A



ISO-K 100 zu ISO-K63
Reduzier T-Stück

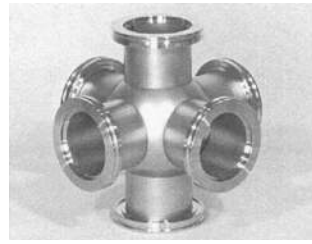
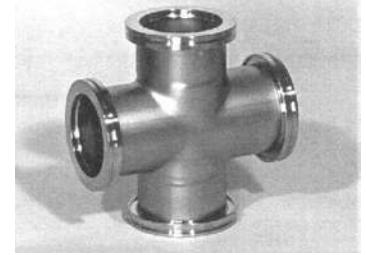
1 Sub-D
2 CM + DIL Durchf.
3 Coax Durchf.
4 Hochstrom Hochspannung
5 Thermo-elemente
6 Kabel Zubehör
7 Fenster Faseroptik
8 Ventile
9 Mech. Durchf. Manipulation
10 Mess-technik
11 CF Komponenten
12 KF Komponenten
13 ISO-K Komponenten
14 CF-KF-ISO Adapter
15 HV / UHV Kammen
16 Atlas Bi-Metall

ISO-K 4 und 6 Wege Kreuze

- 4 Wege Kreuze
- Sphärische 4 Wege Kreuze
- 6 Wege Kreuze
- Sphärische 6-Wege Kreuze

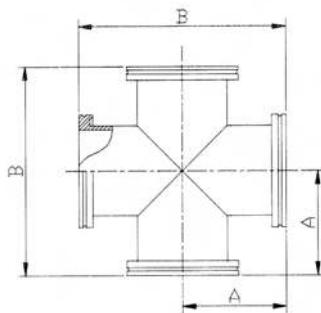
Die Sphärischen Kreuze haben einen vergrößerten Innenraum durch den Kugelkörper.

Sonderversionen wie Reduzier-Kreuzstücke sind machbar - bitte fragen Sie an.

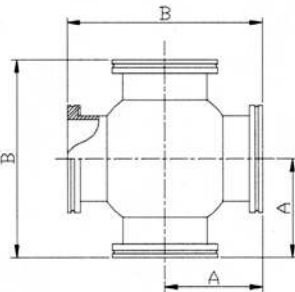


Spezifikation Kreuze

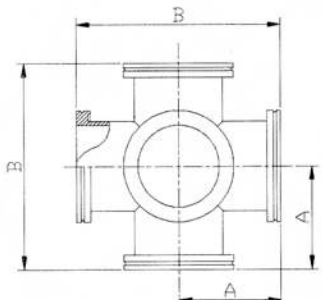
Vakuum	bis 10 ⁻⁹ mbar
Mateial	Edelstahl
Wandstärke	3 mm (typisch bis DN320)



443-ISO063-X4
Länge B = 2x A

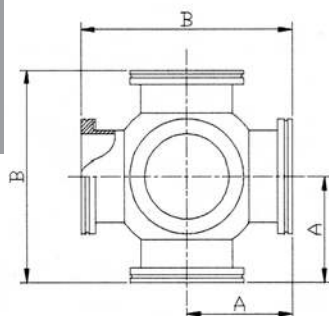


443-ISO063-X4S



443-ISO063-X6

ID der Sphären:	
63 ISO-K	114mm
100 ISO-K	169mm
160 ISO-K	244mm
200 ISO-K	344mm



443-ISO063-X6S

ISO-K 4 Wege Kreuze Edelstahl, Rohr-Konstruktion

FLANSCH	LÄNGE A	ART. NUMMER
63 ISO-K	88 mm	443-ISO63-X4
100 ISO-K	108 mm	443-ISO100-X4
160 ISO-K	138 mm	443-ISO160-X4
200 ISO-K	178 mm	443-ISO200-X4
250 ISO-K	208 mm	443-ISO250-X4

Größere Kreuze auf Anfrage

ISO-K 4 Wege Kreuze Edelstahl SPHÄRISCHE Körper

FLANSCH	LÄNGE A	ART. NUMMER
63 ISO-K	88 mm	443-ISO63-X4S
100 ISO-K	108 mm	443-ISO100-X4S
160 ISO-K	138 mm	443-ISO160-X4S
200 ISO-K	178 mm	443-ISO200-X4S
250 ISO-K	208 mm	443-ISO250-X4S

Größere Kreuze auf Anfrage

ISO-K 6 Wege Kreuze Edelstahl, Rohr-Konstruktion

FLANSCH	LÄNGE A	ART. NUMMER
63 ISO-K	88 mm	443-ISO63-X6
100 ISO-K	108 mm	443-ISO100-X6
160 ISO-K	138 mm	443-ISO160-X6
200 ISO-K	178 mm	443-ISO200-X6
250 ISO-K	208 mm	443-ISO250-X6

Größere Kreuze auf Anfrage

ISO-K 6 Wege Kreuze Edelstahl SPHÄRISCHE Körper

FLANSCH	LÄNGE A	ART. NUMMER
63 ISO-K	88 mm	443-ISO63-X6S
100 ISO-K	108 mm	443-ISO100-X6S
160 ISO-K	138 mm	443-ISO160-X6S
200 ISO-K	178 mm	443-ISO200-X6S
250 ISO-K	208 mm	443-ISO250-X6S

Größere Kreuze auf Anfrage

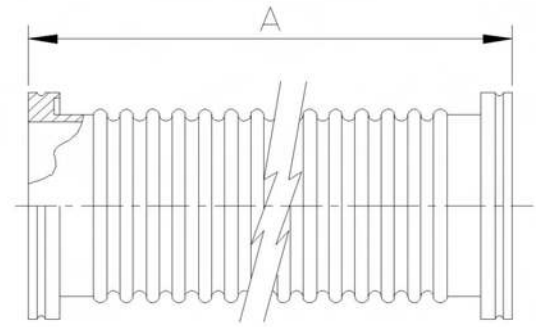
- 1 Sub-D
- 2 CM + DIL Durchf.
- 3 Coax Durchf.
- 4 Hochstform Hochspannung
- 5 Thermo-elemente
- 6 Kabel Zubehör
- 7 Fenster Faseroptik
- 8 Ventile
- 9 Mech. Durchf. Manipulation
- 10 Mess-technik
- 11 CF Komponenten
- 12 KF Komponenten
- 13 ISO-K Komponenten
- 14 CF-KF-ISO Adapter
- 15 HV / UHV Kammern
- 16 Atlas BI-Metall

- 1 Sub-D
- 2 CM + DIL Durchf.
- 3 Coax Durchf.
- 4 Hochstrom Hochspannung
- 5 Thermo-elemente
- 6 Kabel Zubehör
- 7 Fenster Faseroptik
- 8 Ventile
- 9 Mech. Durchf. Manipulation
- 10 Mess-technik
- 11 CF Komponenten
- 12 KF Komponenten
- 13 ISO-K Komponenten
- 14 CF-KF-ISO Adapter
- 15 HV / UHV Kammen
- 16 Atlas Bi-Metall

ISO-K Wellschläuche

ISO Ersatz O-Ringe, Viton

Allectra Wellschläuche werden aus Edelstahl geformt, sie haben ISO-K Flansche an beiden Enden. Kundenspezifische Ausführungen sind möglich.



Spezifikation ISO-K Well Schlauch

Vakuum	bis 10 ⁻⁹ mbar
Material	Edelstahl
Min. Biegeradius	63 ISO-K : 90 mm (einmalig) 100 ISO-K: 135 mm (einmalig)

ISO-K Well Schlauch Edelstahl

FLANSCH	LÄNGE A	ART. NUMMER
63 ISO-K	500 mm	452-HOSE-ISO63-0500
63 ISO-K	1000 mm	452-HOSE-ISO63-1000
100 ISO-K	500 mm	452-HOSE-ISO100-0500
100 ISO-K	1000 mm	452-HOSE-ISO100-1000

Andere Längen auf Anfrage



*Ersatz O-Ringe
 Durchmesser der Viton-Schnur ist 5.3mm
 für alle Größen bis 250 ISO-K und 7mm
 bei alle größeren Flanschen*

ISO Ersatz O-Ringe Viton, 5 Stück Packung

FLANSCH	ANZAHL	ART. NUMMER
63 ISO	5	441-ISO63-O
100 ISO	5	441-ISO100-O
160 ISO	5	441-ISO160-O
200 ISO	5	441-ISO200-O
250 ISO	5	441-ISO250-O
320 ISO	5	441-ISO320-O
400 ISO	5	441-ISO400-O
500 ISO	5	441-ISO500-O
630 ISO	5	441-ISO630-O

ADAPTER UND SPEZIAL HARDWARE



14.1: ADAPTER CF AUF ANDERE TYPEN

-> Seite 14.2

Adapter von CF auf KF
 Adapter von CF auf ISO-K
 Adapter von CF zu VCR und Swagelock
 Glas - Metall Übergänge



14.2 ADAPTER KF AUF ANDERE TYPEN

-> Seite 14.3

Adapter von KF auf ISO-K
 Adapter von KF auf VCR und Swagelock



14.3 ÜBERDRUCKBERSTSCHIEBEN

-> Seite 14.4

Überdruckberstscheiben - Edelstahl
 Standard und Niederdruck Varianten



- 1 Sub-D
- 2 CM + DIL Durchf.
- 3 Coax Durchf.
- 4 Hochstrom Hochspannung
- 5 Thermo-elemente
- 6 Kabel Zubehör
- 7 Fenster Faseroptik
- 8 Ventile
- 9 Mech. Durchf. Manipulation
- 10 Mess-technik
- 11 CF Komponenten
- 12 KF Komponenten
- 13 ISO-K Komponenten
- 14 CF-KF-ISO Adapter
- 15 HV / UHV Kammern
- 16 Atlas Bi-Metall

14.2 ADAPTER CF ZU ANDEREN

DE: Info@allectra.com
 UK: uk@allectra.com
 F: fr@allectra.com



Adapter von CF zu KF, ISO-K und VCR

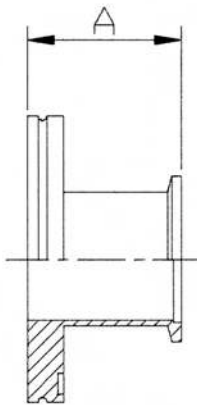
Mit Adaptern lassen sich Komponenten aus verschiedenen Flansch-Systemen einfach verbinden. Allectra bietet Adapter zur Kombination aller gängigen Systeme an.

Kundenwünsche für andere Flanschtypen sind auf Anfrage lieferbar. Die Standardlänge wird immer mit (A) angegeben. Andere Längen sind auf Anfrage lieferbar.



Spezifikation CF-Adapter

Vakuum	UHV
Material	Edelstahl
Gesamtlänge	A
16CF zu 16/25KF	36 mm
40CF zu 25KF	36 mm
40CF zu anderen	50 mm
63CF und größer	50 mm
CF zu ISO-K	90 mm



Glas-Metall Adapter sind in vielen Ausführungen lieferbar, z.B. in Pyrex oder Quarz - offen, geschlossen, mit Balg...
 Bitte kontaktieren Sie unsere Büros.



Adapter von CF zu KF Edelstahl

FLANSCH 1	FLANSCH 2	ART. NUMMER
16CF	16KF	460-C16-K16
16CF	25KF	460-C16-K25
40CF	25KF	460-C40-K25
40CF	40KF	460-C40-K40
63CF	40KF	460-C63-K40
100CF	40KF	460-C100-K40

Andere Flanschkombinationen auf Anfrage möglich.

Adapter von CF zu ISO-K Edelstahl , A = 90 mm

FLANSCH 1	FLANSCH 2	ART. NUMMER
63CF	63 ISO-K	460-C63-ISO63
100CF	100 ISO-K	460-C100-ISO100
160CF	160 ISO-K	460-C160-ISO160
200CF	200 ISO-K	460-C200-ISO200

Andere Flanschkombinationen auf Anfrage möglich.

Adapter von CF zu weiblichen VCR Edelstahl

FLANSCH 1	VCR	ART. NUMMER
16CF	1/8" (3.17mm)	460-C16-VCRF317
16CF	1/4" (6.35mm)	460-C16-VCRF635

Andere Flanschkombinationen auf Anfrage möglich.



- 1 Sub-D
- 2 CM + DIL Durchf.
- 3 Coax Durchf.
- 4 Hochstrom Hochspannung
- 5 Thermo-elemente
- 6 Kabel Zubehör
- 7 Fenster Faseroptik
- 8 Ventile
- 9 Mech. Durchf. Manipulation
- 10 Mess-technik
- 11 CF Komponenten
- 12 KF Komponenten
- 13 ISO-K Komponenten
- 14 CF-KF-ISO Adapter
- 15 HV / UHV Kammen
- 16 Atlas Bi-Metall

Adapter KF zu ISO(K)

Adapter KF zu Swagelok

KF Schlauch Adapter

Adapter können auch auf Anfrage mit anderen Flansch-Kombinationen und in anderen Längen angefertigt werden.



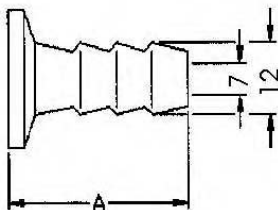
Spezifikation KF-Adapter

Vakuum	HV
Material	Edelstahl

Konische Adapter von ISO-K 63 auf KF sind auf Anfrage ebenso lieferbar.

Neu im Programm:

Flüssigkeitsdurchführungen + Flüssig Stickstoff-Durchführungen, auch mit Swagelok und VCR Anschlüssen. Bitte fragen Sie an.



Schlauchadapter in Edelstahl-KF16 (links) und Aluminium-KF40

Adapter von KF zu ISO-K Edelstahl A = 40 mm

FLANSCH 1	FLANSCH 2	ART. NUMMER
25KF	63 ISO-K	460-ISO63-K25
40KF	63 ISO-K	460-ISO63-K40
50KF	63 ISO-K	460-ISO63-K50
40KF	100 ISO-K	460-ISO100-K40
50KF	100 ISO-K	460-ISO100-K50

Andere Flanschkombinationen sind auf Anfrage möglich.

KF zu Swagelok Adapter Edelstahl

FLANSCH	SWG GRÖSSE	ART. NUMMER
16KF	1/8" (3.17mm)	461-K16-SWG3.2
16KF	1/4" (6.35mm)	461-K16-SWG6.4
16KF	3/8" (9.52mm)	461-K16-SWG9.5

Andere Flanschgrößen und Swagelok Größen auf Anfrage. Auch mit CF Flanschen erhältlich

Adapter von KF zu 12 mm ID PVC-Schlauch Edelstahl A = 40 mm

FLANSCH	A	ART. NUMMER
16KF	40 mm	461-HN12-K16-SS
25KF	40 mm	461-HN12-K25-SS
40KF	40 mm	461-HN12-K40-SS
50KF	40 mm	461-HN12-K50-SS

Adapter von KF zu 12 mm ID PVC-Schlauch Aluminium A = 40 mm

FLANSCH	A	ART. NUMMER
16KF	40 mm	461-HN12-K16-AL
25KF	40 mm	461-HN12-K25-AL
40KF	40 mm	461-HN12-K40-AL

- 1 Sub-D
- 2 CM + DIL Durchf.
- 3 Coax Durchf.
- 4 Hochstrom Hochspannung
- 5 Thermo-elemente
- 6 Kabel Zubehör
- 7 Fenster Faseroptik
- 8 Ventile
- 9 Mech. Durchf. Manipulation
- 10 Mess-technik
- 11 CF Komponenten
- 12 KF Komponenten
- 13 ISO-K Komponenten
- 14 CF-KF-ISO Adapter
- 15 HV / UHV Kammern
- 16 Atlas Bi-Metall

- 1 Sub-D
- 2 CM + DIL Durchf.
- 3 Coax Durchf.
- 4 Hochstrom Hochspannung
- 5 Thermo-elemente
- 6 Kabel Zubehör
- 7 Fenster Faseroptik
- 8 Ventile
- 9 Mech. Durchf. Manipulation
- 10 Mess-technik
- 11 CF Komponenten
- 12 KF Komponenten
- 13 ISO-K Komponenten
- 14 CF-KF-ISO Adapter
- 15 HV / UHV Kammen
- 16 Atlas Bi-Metall

Überdruck-Berstscheiben (PBD)

Überdruckberstscheiben sind Membranen, welche bei potentiell gefährlichem Überdruck zerspringen. Allectra bietet zwei Versionen an:

- Standardversion mit einem max. Überdruck von 1.7 bar
- Niederdruck-Variante mit einem max. Überdruck von 0.8 bar

Sie sind erhältlich auf 16CF, 40CF sowie auf 16KF, 25KF oder 40KF Flanschen.



Standard Version
461-PBD-C40

Spezifikation Berstscheiben

	Standard	Niederdruck
VaKuum		UHV
Aufbau	Ganzmetall Edelstahl	
Temperaturbereich	-200 ... +350°V	
Berstdruck typ. (Differenzdruck)	1.2 ... 1.4 bar	0.6 ... 0.8 bar
max. (@22°C)	1.7 bar	0.8 bar
Anschluss-Flansch	16CF / 40CF / 16KF / 25KF / 40KF	
Leitwerte	150l/s (40CF/40KF), 35l/s (16CF/16KF)	
Opt. Auslass-Flansch für Gasrückgewinnung	DN50KF	



Standard Version
461-PBD-C16
Durchmesser 45mm

Ein Leck in einem LN2 gekühltem System kann einen sehr raschen Druckanstieg verursachen, daher muss aus Sicherheitsgründen eine Überdruck-Berstscheibe vorhanden sein.

Ein ausführliches Datenblatt erhalten Sie über unsere Verkaufsbüros oder unter www.allectra.com



Niederdruck Version
461-PBD-C40-LP
Durchmesser 59mm

Berstscheiben (PBD) CF Flansch Ganzmetall

FLANSCH	HÖHE	ART. NUMMER
16CF	48	461-PBD-C16
40CF	36	461-PBD-C40

Berstscheiben (PBD) KF Flansch Ganzmetall

FLANSCH	HÖHE	ART. NUMMER
16KF	48	461-PBD-K16
25KF	48	461-PBD-K25
40KF	36	461-PBD-K40

Niederdruck Berstscheiben (PBD) CF Flansch Ganzmetall

FLANSCH	HÖHE	ART. NUMMER
16CF	48	461-PBD-C16-LP
40CF	36	461-PBD-C40-LP

Niederdruck Berstscheiben (PBD) KF Flansch Ganzmetall

FLANSCH	HÖHE	ART. NUMMER
16KF	48	461-PBD-K16-LP
25KF	48	461-PBD-K25-LP
40KF	36	461-PBD-K40-LP

Überdruckberstscheiben mit Gasrückgewinnung können auftragsbezogen auch angefertigt werden. Bitte fragen Sie in unseren Büros nach.